

BAHL FOR ACTORS

030.488 27 545

BERLIN



## SELINA MALUCHE

JAHRGANG 1990

**Augen** | grün **Haare** | dunkelblond **Größe** | 162 cm **Wohnort** | BERLIN

Wohnmöglichkeiten: Hamburg, Köln, München

### \* SPECIALS

englisch | Konzert-Akustik-E-Gitarre | Jazz- und Moderndance | Walzer | Polka | Rock'n'Roll | Ballett | Akrobatik | Aikido | Bühnenkampf | Gesang/Banderführung

**Ausbildung:** Abschluss Schauspielschule art of acting, Berlin 2007-2010

BAHL FOR ACTORS

030.488 27 545

BERLIN

\* FILM

Aspie I MÄDCHEN I R: Matthias Bazyl I Kurzfilm

berliner kurzfilmfestivals contravision int'l short film festival Detmold

\* THEATER

2011

Brotfabrik | Curt Goetz - Die Taube in der Hand | R: Andreas Poppe | Rolle Alice

2011

Brotfabrik | Anton Tschechow - Die drei Schwestern | R: Verena Busche | Rolle Mascha

2011

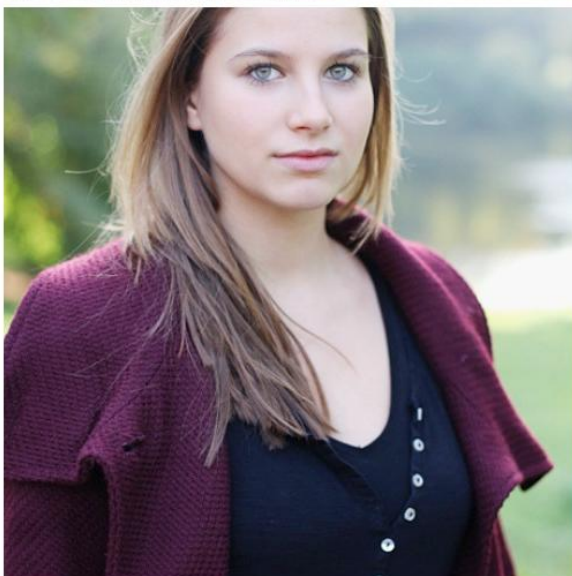
Brotfabrik | Heriberts Traum - Bewegungsperformance | R: Maria Anne Müller

\* SHOOTING

Gesangsauftritt auf dem Kunstfestival 2006

[www.bahl-for-actors.de](http://www.bahl-for-actors.de)

[www.selina-maluche.de](http://www.selina-maluche.de)



## SELINA MALUCHE

Jahrgang 1990

162 cm  
dunkelblonde Haare  
grüne Augen  
[selina-maluche.de](http://selina-maluche.de)

BAHL FOR ACTORS  
030.48827545

